

18 au 24 mars 2019

Portée par l'association  
**ALIP**  
pour la petite enfance

# SEMAINE NATIONALE DE LA PETITE ENFANCE

La petite enfance en grand

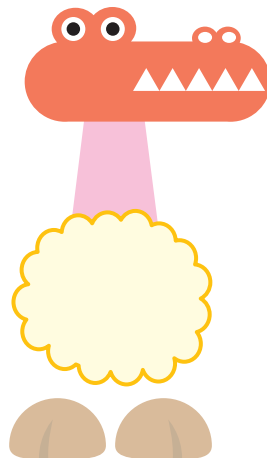
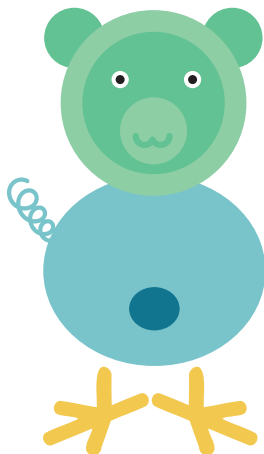
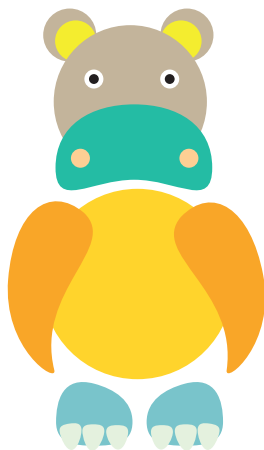
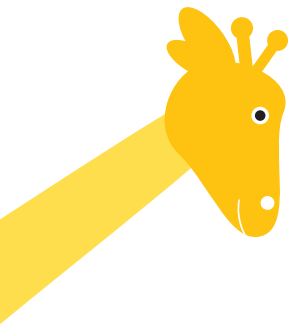
Sous le haut patronage de



Thème 6<sup>ème</sup> édition

## pareil, pas pareil

Tous différents, tous ensemble.  
Parents, enfants et professionnels,  
retrouvons-nous,  
échangeons, jouons.



[rdvpetiteenfance.fr](http://rdvpetiteenfance.fr)

 [@rdvpetiteenfance](https://www.facebook.com/rdvpetiteenfance)

Détails au verso



**FARANDOLE**  
Pays des Achards

# DE LA SEMAINE NATIONALE DE LA PETITE ENFANCE

Le Relais d'Assistant(e)s Maternel(le)s itinérant Farandole des Achards vous invite à participer à la Grande Semaine de la Petite Enfance !



## En quoi ça consiste ?

C'est une semaine de rencontres et de découvertes des matinées d'éveil pour les parents, accompagnés de leurs enfants et assistant(e)s maternel(le)s.

Au programme, des ateliers et des jeux sur le thème de « Pareil, pas pareil » sont proposés lors de 4 matinées d'éveil sur le territoire.

Les objectifs de ces moments sont :

- la rencontre du TRIO enfants / parents / professionnels de la petite enfance,
- la découverte des matinées d'éveil pour les parents accompagnés de leur assistant(e) maternel(le),
- de permettre aux enfants et aux adultes de jouer ensemble.

## Rendez-vous, entre 9h30 et 11h30\* :

- lundi 18 mars, accueil périscolaire, Les Achards (La Chapelle-Achard)
- mardi 19 mars, accueil périscolaire, Saint-Georges-de-Pointindoux
- jeudi 21 mars, accueil de loisirs, Nieul-le-Dolent
- vendredi 22 mars, accueil périscolaire, Martinet.

*\*Les assistant(e)s maternel(le)s et les parents arrivent et repartent à l'heure de leur choix, selon les besoins des enfants (ex : besoin de sieste) ou des impératifs divers.*

## MODALITÉS

- inscription du 4 février au 4 mars, ram@cc-paysdesachards.fr ou 02.72.78.10.30
- votre participation sera confirmée par les animatrices
- une seule inscription par TRIO dans la commune de votre choix.

## CONTACTS

Nelly KERMARREC, Véronique FREY  
02.72.78.10.30  
ram@cc-paysdesachards.fr

